



## *Memoria 2013*

Servizo de Promoción da Autonomía Persoal  
para persoas coa síndrome de Down  
e discapacidade intelectual

## INDICE

<b>1. Quén somos:</b> Presentación da entidade	<b>3</b>
<b>2. Qué facemos:</b> Servizo de Promoción da Autonomía Persoal para as persoas coa síndrome de Down e discapacidade intelectual, SEPAP	<b>11</b>
<b>3. Os nosos resultados:</b> SEPAP 2013.....	<b>16</b>
<b>4. Satisfacción</b> das persoas para e polas que traballamos.....	
<b>5. Un valor engadido:</b> Formación recibida polo equipo profesional	

## 1. quén somos: presentación da entidade

A Asociación TEIMA, é unha asociación sen ánimo de lucro **declarada de utilidade pública polo Ministerio de Interior Ord. INT/2958/2006 de 12 de setembro de 2006.**

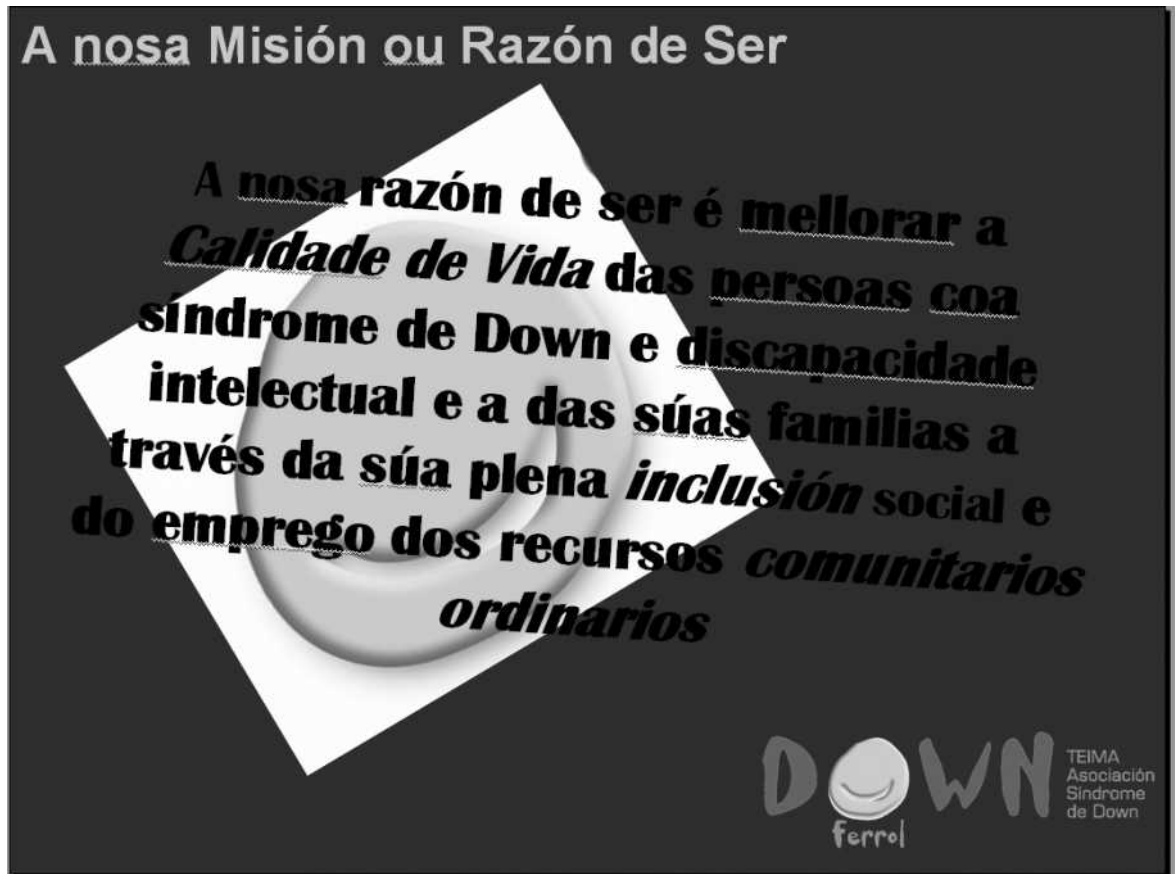
O ámbito de actuación da nosa asociación é a comarca de Ferrolterra.

TEIMA agrupa na actualidade a 56 persoas coa síndrome de Down e discapacidade intelectual\* e ás súas familias.



*\*Desde o mes de maio do ano 2011 a nosa entidade, a través do cambio pertinente nos estatutos votado na asemblea anual, abriu á atención do seu Servizo de Promoción da Autonomía Persoal(SEPAP) ás persoas con discapacidade intelectual en xeral.*

## OBXETO CÓ QUE NACE E SEÑA DE IDENTIDADE



A Misión de Teima leva inherente e de forma explícita a priorización do emprego dos recursos da comunidade para acadar a *Inclusión real* das persoas con discapacidade intelectual. Este feito ven a supoñer a ***seña de identidade*** nas actuacións que se deseñan desde a asociación e que conforman o **Servizo de Promoción da Autonomía Persoal (SEPAP)**, xa que, ademais de articular os apoios necesarios para as persoas con discapacidade intelectual e para as súas familias, contéplanse ***os entornos naturais onde se desenvolven, como principal obxecto de intervención***. Polo tanto, a maior parte das intervencións que se realizan desde Teima para favorecer a *Inclusión Social* das persoas con DI, se realizan nas ***Escolas infantís, nos Centros Educativos, nas Empresas, na rúa, nos transportes inter e intraurbanos, e en todos aqueles entornos onde sexa necesario xerar oportunidades para incluír dun xeito efectivo ás persoas.***

## A NOSA SEDE

**A NOSA CASA...**

Estamos na rúa Álvaro Cunqueiro nº1, barrio de Esteiro en Ferrol;  
o noso teléfono é o 981 32 22 30 e tamén estamos en 

Teima está inscrita nos seguintes rexistros :

- Censo de entidades xuvenís nº 15 PS 0096.
- Rexistro Provincial de Asociacións nº 3567.
- Rexistro de Entidades prestadoras de servizos da Consellería de Asuntos Sociais, Emprego e Relacións Laborais nº AS-0760.
- Rexistro municipal do Concello de Ferrol nº 167.
- Rexistro municipal do Concello de Fene nº N/PARR.35.
- Rexistro municipal do Concello de Narón nº 170.
- Rexistro municipal do Concello de Neda nº 23.
- Rexistro de entidades de Acción Voluntaria nº O-150.

## TRABALLAMOS CON CALIDADE E EN COMPAÑÍA

**DOWN** ferrol TEIMA Asociación Síndrome de Down

A nosa entidade está declarada de **Utilidade Pública** pola Orden INT/2958/2006, BOE nº 232 del 12 de diciembre de 2006.

Pertencemos e somos socios fundadores da Federación Galega de Institucións para a síndrome de Down, **DownGalicia** e á Federación española, **DownEspaña**

Toda a actividade de Atención directa e de xestión do **Servizo de Promoción da Autonomía Persoal** (SEPAP) está **certificado** coa **ISO 9001** desde o 7 de agosto de 2008.

AENOR  
**ER**  
Empresa Registrada  
UNE-EN ISO 9001  
ER-0172/2010

**ORGANIGRAMA DE TEIMA: organizámonos deste xeito**



A Dirección e Administración da Asociación son exercidas pola Presidenta, a Xunta Directiva e a Asemblea Xeral.

A Xunta directiva é o órgano executivo e xestor da Asociación, por mandato da Asemblea Xeral.

A **Xunta Directiva** actual está integrada por:

<b>PRESIDENTA</b>	Patricia Serantes castro
<b>Vicepresidente</b>	José M. Martín Rodríguez
<b>Secretario</b>	Santiago Rey Mosquera
<b>Vicesecretaria</b>	Manuela Sánchez Iglesias
<b>Tesoureiro</b>	Ana M. Rodríguez Méndez
<b>Vicetesoureiro</b>	Constantino Regueiro Sánchez
<b>Vocais</b>	Manuel Ángel Vidal Merlán Fco. Javier Varela Martínez Isabel Lamas Alonso

Os membros da Xunta Directiva de TEIMA non reciben prestación algunha polo desenvolvemento das súas responsabilidades, non realizándose por parte de esta ningunha prestación de servizos diferentes ás funcións que lle corresponden como membros do órgano executivo de goberno.

Por outro lado e para levar a cabo o Servizo de Promoción da Autonomía Persoal para as persoas coa síndrome de Down ou discapacidade intelectual que en TEIMA se desenvolve, contamos ó longo do ano 2013 coas seguintes **Persoas Profesionais**:

- Dúas psicólogas:
- Unha Psicopedagoga:
- Dúas Logopedas:
- Dúas Graduadas Sociais:
- Unha mestra.
- Tres Educadoras Sociais



- Voluntariado e Alumnado en prácticas:
  - Facultade de Ciencias da Educación, Universidade de A Coruña e de Santiago de Compostela( psicopedagogía, logopedia, pedagogía, educación social)
  - Ciclos Superiores de Técnico superior en Integración Social do CIFP “Montealto” de A Coruña.Educación Infantil do CIFP “Ferrolterra” , Técnico superior de Actividades Físicas e deportivas do CIFP “Rodolfo Ucha” e
- Unha persoa de mantemento e Limpeza

## 2. qué facemos: Servizo de Promoción da Autonomía Persoal

**DOWN** TEIMA  
Asociación  
Síndrome  
de Down  
ferrol

**facemos...**

Unha intervención **global e integral** deseñando os **apoios** necesarios para a inclusión da persoa desde o momento do nacemento e contribuíndo, desta forma, a un **proxecto** normalizado **de vida e futuro** da persoa coa Síndrome de Down ou discapacidade intelectual.

Todo este conxunto de intervencións realízanse coas persoas con discapacidade intelectual, coas súas familias e cós entornos nos que viven, e conforman o **Servizo de Promoción da Autonomía Persoal (SEPAP)** da nosa asociación

O nº de **usuarios directos** do servizo de promoción da autonomía persoal de Down Ferrol Teima son 62 **persoas coa sd ou d.i**, 124 **pais e nais** e 62 **irmáns**, falamos pois de **248 usuarios directos**.

O nº de usuarios indirectos( axentes implicados nos distintos contextos onde se desenvolven as persoas coa sd ou d.i) 16 centros educativos, 10 empresas, 2 academias de formación, 3 institutos de ciclos superiores de FP, 3 I.E.S e 2 universidades,

O SEPAP execútase e inclúe usuarios da zona de Ferrolterra que abrangue Ferrol, Eume e Ortegal e a que forman os concellos de Ferrol, Narón, Fene, Ares, Mugardos, Pontedeume, Valdoviño, Cariño,

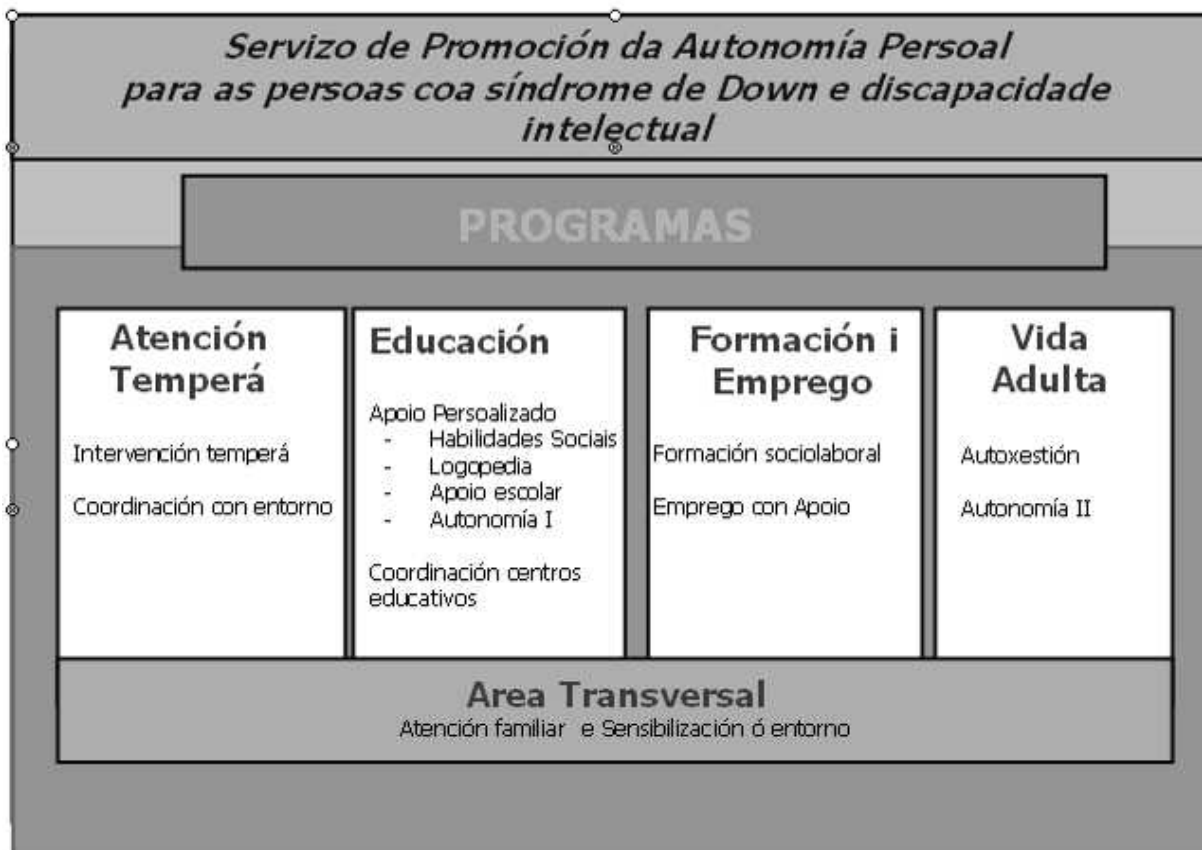
## **METODOLOXÍA APLICADA NO SEPAP**

O SEPAP de Down Ferrol Teima parte dun modelo ecolóxico e sistémico de intervención global e integral, entendendo que a persoa forma parte de distintos sistemas ou **entornos** que teñen que ser o máis **competentes** posible **para favorecer a súa inclusión**; o mesmo tempo o SEPAP está articulado en diferentes programas deseñados para mellorar e desenvolver o funcionamento individual das persoas coa sd ou d.i. Unha vez identificadas as necesidades, achéganse os **apoios necesarios para incrementar en cada individuo a súa autonomía**, independencia e a súa inclusión na vida familiar, escolar, laboral e/ou comunitaria .

Preténdese facilitar o desenvolvemento integral das persoas, afianzando a súa madurez persoal mediante a adquisición de hábitos e capacidades que lles permitan participar como fillos, escolares, cidadáns e traballadores responsables en todos os ámbitos comunitarios ordinarios . Estes programas están pensados para persoas coa sd ou d.i de calquera idade que presenten limitacións nas áreas de habilidades adaptativas.

Unha vez detectadas as áreas nas que o individuo necesita apoios desenvólvese un programa individual que contribuirá a mellorar os seus niveis de autonomía persoal e a que o mesmo asuma a responsabilidade social que espera del. Na meirande parte dos programas existe unha fase inicial de valoración da persoa coa sd ou d.i, seguindo o criterio de funcionamento nas áreas de habilidades adaptativas, á que lle sigue unha de programación individualizada, dando lugar ó **Programa Individualizado de Promoción da Autonomía Persoal (PIPAP)** de cada membro con discapacidade intelectual de Teima.

A continuación represéntase graficamente os **programas** que conforman o **Servizo de Promoción da Autonomía Persoal de Down Ferrol Teima**.



O **Servizo de Promoción da Autonomía Persoal (SEPAP)** da nosa entidade comprende cinco grandes áreas de actuación, a saber:

- **Atención Temperá,**
- **Inclusión Educativa,**
- **Formación e Emprego,**
- **Área de Vida Adulta e**
- **Area transversal de Atención a Familias e a Sensibilización ó Entorno.**

Dentro destas áreas de actuación articúlense os distintos **programas de intervención dun xeito totalmente individualizado e personalizado en función das necesidades das persoas** coa sD e DI e das súas familias.

De seguido preséntase os obxectivos e as principais actuacións que conforman o SEPAP de Teima cós resultados máis salientables obtidos este ano 2013.

## 3. os nosos resultados: Servizo de Promoción da Autonomía Persoal 2013

### OBXECTIVO XERAL

Ofrecer os apoios necesarios ás persoas coa sd ou d.i, as súas familias e os seus entornos que favorezan a inclusión social plena das persoas coa sd ou d.i en función do momento evolutivo da persoa dentro do seu ciclo vital

### OBXECTIVOS ESPECÍFICOS

Os obxectivos específicos do sepap van ligados os programas desenvoltos en cada área de Intervención , a saber:

### ÁREA DE ATENCIÓN TEMPERÁ

Servizo de Promoción da Autonomía Persoal

**Area Atención temperá**

Responsable Salu



*Favorece o desenvolvemento motor, cognitivo, social e da linguaxe nos bebés coa sD e discapacidade intelectual nos seus primeiros anos de vida, ó tempo que apoia e orienta ós pais e nais para fomentar a súa autonomía no entorno familiar.*



Programas desenvolvidos:  
**Intervención Temperá e Coordinación có entorno.**

Principais resultados obtidos no ano 2013:

- ☺ **Procesos de acollida a novas familias: 2**
- ☺ **Pais e nais atendidos cun neno ou nena con DI : 4**

☺ **Actuacións de coordinación coa unidade pública de Atención temperá: 5**

## ÁREA DE INCLUSIÓN EDUCATIVA

**Servizo de Promoción da Autonomía Persoal**  
**Área de Educación**

**Responsable**  
Susana

*Potencia o mellor aproveitamento posible da etapa escolar promovendo e facilitando a inclusión escolar do alumnado coa síndrome de Down e discapacidade intelectual.*

el negrito? el gordito el tímido? Síndrome de Down? El flaquito?

Encuentro al diferente? claro todos son diferentes!!!!

Programas desenvolvidos: **Apoio escolar, Habilidades sociais, Logopedia, Autonomía e Coordinación** cós centros educativos.

Principais resultados obtidos no ano 2013:

- ☺ **Nenas e nenos atendidos nos programas: 17**
- ☺ **Nenos e nenas incluídos en centros educativos ordinarios: 17**
- ☺ **Usuari@s que avanza na adquisición de competencias: 17**
- ☺ **Centros educativos da comarca cós que se fai coordinación: 14**
- ☺ **Profesorado da comarca en materia de Inclusión educativa: 34**

## ÁREA DE EMREGO I FORMACIÓN

**Servizo de Promoción da Autonomía Persoal**  
**Area de Emprego e formación**

**Responsable**  
Marta

*Facilita a inclusión socio-laboral das persoas coa Síndrome de Down e discapacidade intelectual na empresa ordinaria.*

TEIMA Asociación Síndrome de Down

AENOR ER Empresa Registrada UNE-EN ISO 9001 E.R. 0172/2010

Programas desenvolvidos:  
**Formación Socio-Laboral\* e Emprego con Apoio.**

Principais resultados obtidos no ano 2013:

- ☺ **Números de persoas atendidas na área de emprego e formación: 25**
- ☺ **Persoas con discapacidade intelectual cun contrato de traballo: 10**
- ☺ **Persoas con discapacidade intelectual en prácticas formativas: 7**
- ☺ **Empresas colaboradoras: 10**
- ☺ **Número de persoas con discapacidade intelectual de Teima que se están a formar na homologación de competencias clave para o emprego: 15**
- ☺ **O 27% das persoas con discapacidade intelectual teñen homologadas as súas competencias para o emprego no nivel II**



## ÁREA DE VIDA ADULTA

**Servizo de Promoción da Autonomía Persoal**  
**Area de Vida Adulta**

**Responsable**  
Maria

*Promove a autonomía social, persoal e urbana dos xóvenes e adultos coa síndrome de Down e discapacidade intelectual de cara a acadar as máximas cotas posibles de autoxestión, participación e inclusión social.*

Programas desenvolvidos:  
**Autonomía e Autoxestión.**

Principais resultados obtidos no ano 2013:

- ☺ **Persoas usuarias dos programas: 31**
- ☺ **Mozos e mozas que se desprazan sós pola cidade: 19**
- ☺ **Homes e mulleres que avanza na súa autonomía persoal: 31**
- ☺ **Número de decisións tomadas polos mozos e mozas de xeito autoxestionado: 14.**
- ☺ **Número de actos de sensibilización da entidade con presenza e participación de persoas con discapacidade intelectual: 10**

## ÁREA TRANSVERSAL



TEIMA  
Asociación  
Síndrome  
de Down



TEIMA  
Asociación  
Síndrome  
de Down

**Servizo de Promoción da Autonomía Persoal**

<p><b>Area de Atención a Familias</b></p> <p><i>Orienta e apoia ós pais, nais e irmáns das persoas coa síndrome de Down e discapacidade intelectual, ó longo de todo o seu ciclo vital, coa fin de facilitar ó máximo a inclusión familiar do membro con discapacidade e polo outro de potenciar a súa autonomía.</i></p> 	<p>e</p>	<p><b>Sensibilización ó entorno</b></p>  <p><b>Responsable Merce</b></p> <p><i>Promove a sensibilización, divulgación, información e formación da poboación en xeral sobre a Inclusión Social das persoas con discapacidade intelectual</i></p> 
--	----------	--

Programas desenvolvidos na área transversal:  
**Atención a Familias e Sensibilización ó Entorno.**

Principais resultados obtidos na **Atención a Familias** no ano 2013:

- ☺ **Sesións de Atención Familiar Individualizada: 89**
- ☺ **Intervencións en situación de crise familiar: 51**
- ☺ **Intervencións de apoio familiar en situacións de hospitalización: 21**
- ☺ **Familias novas atendidas na entidade: 6**
- ☺ **Sesións de Grupo de Pais e Nais: 9**

Principais resultados obtidos no **programa de Sensibilización ó Entorno** no ano 2012.

- **Actuacións no ámbito Universitario: 5**
- **Actuacións no ámbito dos Medios de Comunicación e Redes Sociais: 8**  
intervencións directas nos medios e 102 novos amigos no FB.
- **Actuacións no ámbito Comunitario: 20**
- **Actuacións no ámbito Educativo: 20**
- **Actuacións no ámbito Político: 5**
- **Actuacións no ámbito Sanitario: 5**
- **Actuacións no ámbito Empresarial: 7**

**Número de actuacións totais nos distintos entornos : 70**

*Todas as actuacións desde cada área están coordinadas a través de distintas reunións de profesionais de forma interna e externa cós axentes implicados nos entornos de interés, profesionais implicados no PIPAP da persoa coa sd ou DI, familia, veciños, persoal de hostalería, empregados de tendas, monitores de actividade nas distintas comunidades ,etc.*

## 4. Satisfacción das persoas para e pola que traballamos

O Servizo de Promoción da Autonomía persoal para as persoas con discapacidade intelectual de Teima dispón dun sistema de Xestión de Calidade como medio de mellora continua na prestación do Servizo. Ún dos procedementos habituais é medir o nivel de satisfacción dos **grupos de interese** para e polos que traballamos. Falamos das **persoas con discapacidade** intelectual da entidade, das súas **familias**, dos **centros educativos** onde están incluídos e cós que nos coordinamos e as **empresas** onde traballan ou fan prácticas formativas. De seguido se amosan os resultados de satisfacción (escala 1 a 5 ou ben porcentaxe) destes grupos de persoas có traballo desenvolvido por Teima no ano 2013:

USUARIOS EDUCACIÓN	2013
Asociación	100,00%
Prof	100,00%
Aprendes	100,00%
Fidelidade	90,90%
Local	90,90%

Centros educativos	2013
inclusión	3,86
coordinación	3,94
GLOBAL	3,70

FAMILIAS DE TEIMA	2013
a. Temperá	
l.educativa	4,58
Emprego e Formación	4,43
Vida adulta	4,39
Complementaria	
Transversal	4,67
Global	4,72

USUARIOS EMPLEO Y FORMAC.	2013
Activo	100,00%
Servizo	100,00%
Satisfacción	100,00%

Empresas	2010	2011	2012	2013
XERAL	4,56	4,71	4,69	5,00
PREPARADOR	4,53	4,83	4,89	5,00
SATISFACCIÓN	4,50	4,75	4,71	5,00
FIDELIDADE	100,00%	100,00%	100,00%	100,00%

## 5. Un valor engadido: formación das persoas traballadoras da entidade

Como medida de mellora continúa, o equipo de profesionais de Teima dispón dun Plan de Formación anual. De seguido preséntanse os cursos formativos ós que os técnicos da entidade asistiron ó longo do ano 2013.

CURSO	Horas	Número de Participantes
Aprendizaxe Cooperativo "Ensinar a pensar en Equipo"	30	4
Coaching Familiar	8	6
Contratación Pública	7,5	1
grupo discusión "WHAT IS ESSENTIAL IS INVISIBLE TO THE EYE"	4	4
Inteligencias múltiples	8	4
Intervención familiar en Atención temprana	8	2
Mark Tecnicas de Ventas para captación de recursos e programas de inserción laboral	6	3
Primeiros auxilios e prevención e extinción de incendios	8	1
II Simposio sobre Aprendizaxe Cooperativo	20	2
Traballo en equipo	20	11
Descripción y abordaje de trastornos mentales	7	3
Evaluación por competencias	3	2



# **AUTONOMÍA**

A aposta de TEIMA para a  
Inclusión Social